



Schwankung bedeutet Normalität



Besuchen Sie auch unsere Facebook-Seiten

Ganz Konkret Unternehmensberatung

PW Finanzplanung

ff fischer finance

Editorial



Liebe Leserin, lieber Leser,

die Märkte sind im Jahr 2015 wieder stark in Bewegung. Nutzen Sie diese Schwankungen für eine langfristig erfolgreiche Kapitalanlage. Mehr dazu auf den folgenden Seiten.

Eine schöne Urlaubszeit und viel Spaß mit der aktuellen Ausgabe wünscht Ihr Beraterhaus Team

Die vielleicht meistgestellte Frage aller Anleger ist: „Wann ist der richtige Zeitpunkt um zu investieren?“ Die weltweiten Krisen, die tägliche Griechenland-Diskussion, alles Nachrichten, die dem Anleger den Mut rauben, sein Kapital langfristig zu investieren. Auf der anderen Seite bieten sichere Geldanlagen nur noch Nullzinsen.

In dieser turbulenten Welt gilt es, den Überblick zu bewahren. In der täglichen Flut von Nachrichten kann der Blick für das Wesentliche an den Kapitalmärkten leicht verloren gehen. Der Nullzins dürfte uns sehr viel länger erhalten bleiben, als sich das viele Anleger heute vielleicht vorstellen können. Die gewaltigen Staatsschulden der Industrienationen lassen sich bei schwachem Wirtschaftswachstum nur mit Hilfe extrem niedriger Zinsen und Inflation abbauen. Ersteres haben die Notenbanken schon erreicht. Inflation zeichnet sich bislang nur bei den Preisen von Vermögenswerten ab.

Am Ende dürften viele Anlagen erheblich teurer sein als heute. Aktien und Immobilien waren bereits und werden unseres Erachtens zu den größten Profiteuren dieser Entwicklung zählen. In zehn Jahren sind Aktionäre mit an Sicherheit grenzender Wahrscheinlichkeit deutlich wohlhabender als heute, Inhaber von Sparbüchern und Bundesanleihen dagegen sind es mit ziemlicher Sicherheit nicht. Investoren sollten dies

bedenken, wenn sie die Risiken und Chancen von Vermögensanlagen abwägen.

Langfristig ausgerichtete Anleger sollten Kurschwankungen, wie wir sie in den vergangenen Monaten immer wieder erlebt haben, nicht als Risiko missverstehen, sondern als das akzeptieren, was sie sind: Normalität. Nur so werden sich die gewaltigen Herausforderungen der kommenden Jahre meistern lassen.

Um wieder zu der eingangs gestellten Frage zum richtigen Zeitpunkt des Investierens zurückzukommen. Wir glauben, dass es immer der richtige Zeitpunkt ist, in ein ausgewogenes Portfolio zu investieren. Mehr dazu auf den nächsten Seiten. ■

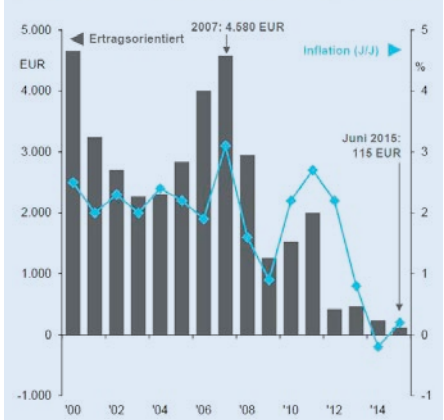
Aus dem Inhalt:

Seite 2
Anlagestrategie

Seite 3
Immobilien

Seite 4
Beraterhaus News

Erträge einer Bankeinlage von 100.000 EUR über ein Jahr



Philosophie

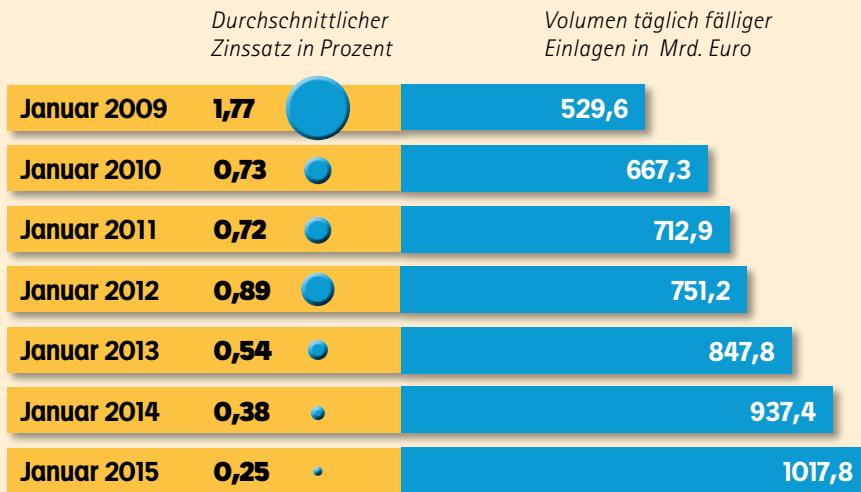
Finanzberatung:



Warum wir das tun, was wir tun...

Sparer erhalten für Tagesgeld immer weniger Zinsen – groteskerweise entscheiden sich dennoch mehr Menschen für's Tagesgeld.

Fast 7 Milliarden Euro weniger Zinsen in sechs Jahren Entwicklung der Zinsen auf täglich fällige Einlagen privater Haushalte.



* Quelle: Deutsche Bundesbank; eigene Berechnungen

288 Jahre braucht es, bei dem links angegebenen Tagesgeldzinssatz von 0,25 %, bis sich das eingesetzte Kapital verdoppelt. Sie finden das zu lange? Wir auch und genau das wollen wir ändern!

Wir fragen uns schon seit langem, wann der betroffene Anteil der Bevölkerung neuen Mut fasst und die mittel- bis langfristig zur Verfügung stehenden Mittel nachhaltig und sinnvoll in substanzwertorientierte Anlagen wie z. B. Investmentfonds oder Immobilien investiert.

Sie als Fondsinvestor und Kunde im Beraterhaus Babenhausen sind einigen Anlegern schon einen guten Schritt voraus. Durch Ihre Fonds profitieren Sie bereits heute vom täglichen Konsum der Weltbevölkerung, was sich wiederum in steigenden Unternehmenswerten und regelmäßigen Dividenden auszahlt.

Genau das wollen wir mit Ihnen weiter ausbauen! [▶▶ Seite 3](#)

Strategie

Die Finanzwissenschaft



Grundlage unserer Überzeugung

Betrachtet man den **Investmenterfolg von Aktien und Anleihen über verschiedene Zeiträume**, so ergibt sich ein **eindeutiges Bild**:

- Die Finanzmärkte funktionieren und sind effizient, d. h. übernommenes Risiko ergibt langfristig auch eine höhere Durchschnittsrendite.

- Nicht die kurzfristige Nachrichtenlage (z. B. Griechenland, Krim-Krise) oder taktisches Markttiming bestimmen die Rendite, sondern die gewählte Portfoliostruktur und die nachhaltige Investition des Kapitals.

- Eine globale Streuung neutralisiert Risiken und verbessert das Chancenverhältnis.

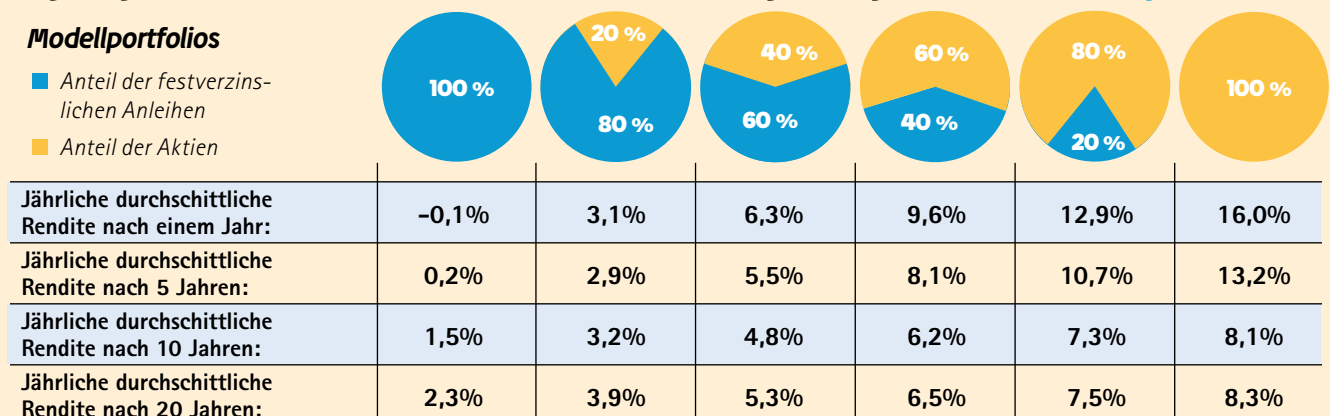
Diese Kernbotschaften aus der Finanzwissenschaft bilden unsere Investitionsgrundlage und erklären, warum sich ein dauerhaftes Investment in den Kapitalmarkt gegenüber den konventionellen Anlageformen wie Tagesgeld, Spargbuch oder Bausparen für alle Anleger mehr als lohnt. ■

Langfristiges Chancen-/Risikoverhältnis einer weltweiten Anlagestrategie:

Rückrechnung vom 31.12.2014

Modellportfolios

- Anteil der festverzinslichen Anleihen
- Anteil der Aktien





►► Wir sind davon überzeugt, dass unsere eingeschlagene Strategie Ihnen auch in Zukunft nachhaltiges Wachstum und die größtmögliche Transparenz bietet, in dieser sich immer schneller drehenden Welt. Zum Thema „Anlage, Finanzierung, Vorsorge“

wollen wir Ihr persönlicher Ansprechpartner sein und Ihnen durch unser Know-How ein positives Investorlebnis ermöglichen. Dabei sind wir bereit und offen, jeden sinnvollen und neuen Weg, der durch die Finanzwissenschaft erwiesen wird, zu gehen, um Ihnen hier

die beste Aufstellung für Ihr Vermögen zu bieten. Gemeinsam zum Erfolg, aus einer starken langfristigen Strategie heraus und dem Know-How des finanzwissenschaftlichen Handwerkers: Dafür steht das Beraterhaus Babenhausen mit allen seinen Mitarbeitern. ■

Altersvorsorge

Immobilien



Mit Immobilien zur Zusatz-Rente

Immobilien bieten im derzeitigen Niedrigzinsumfeld eine interessante Möglichkeit des Vermögensaufbaus.

Nachfolgendes Beispiel zeigt Ihnen anhand konkreter Zahlen wie Sie mit monatlich fixen Zahlungen eine langfristige Sachwertanlage im Bereich Immobilie aufbauen können. Wenn die Wohnung bezahlt ist haben Sie sowohl den inflationssicheren Vermögenswert und zusätzlich eine monatliche Zusatzrente in Form von Miete. Alternativ können Sie die Wohnung auch selbst bewohnen und sparen sich so die eigene Miete.

Bsp. – 40 jhrg. Immobilienkäufer:

Kaufpreis Wohnung 80 m ²	250.000 €
Kaufpreis Tiefgarage	15.000 €
Nebenkosten	15.000 €
Gesamt	280.000 €
Eigenkapital	80.000 €
Finanzierung 20 Jahre (2,50 %)	200.000 €
Monatliche Finanzierungsrate	1.060 €
Monatliche Kosten Verwaltung/Rücklage	60 €
Miete	650 €
Stellplatz	40 €
Eigenaufwand	430 €



Gesamtkostenbetrachtung:

Eigenkapital	80.000 €
Eigenaufwand (20 Jahre X 430 mtl.)	103.200 €
Gesamtaufwand:	183.200 €

Beraterhaus News

Wohnpark Gartenweg



Fertigstellung August 2015

Nach knapp 1,5 Jahren Bauzeit wird der Wohnpark Gartenweg in Babenhausen im August fertiggestellt.

Aktuell stehen noch die Feinarbeiten im Wohnhaus und die Gestaltung der Außenanlagen an. Insgesamt entstanden 9 Wohnungen zwischen

60 und 126 m², die bereits alle verkauft und zum Teil auch schon zum 1. August 2015 vermietet sind. 3 Wohnungen mit jeweils 3,5 Zimmern stehen momentan noch zur Miete zur Verfügung. Bei Interesse steht Ihnen Frau Ausperger unter der 08333 92 676 14 gerne zur Verfügung.



WOHNPAK
GARTENWEG



Schranne 2015:



Nullzinspolitik

Anlagealternativen im aktuellen Umfeld

Am 16. April 2015 fand die jährliche Infoveranstaltung in der Schranne in Illertissen statt. Nach dem Sektempfang leiteten Silke Bolkart und Susanne Hahn-Weber mit theatralischem Talent den Abend mit einem 5-minütigen Sketch ein. Folgend begrüßten Ejnar Kahric und Jürgen Ganz die etwa 130 Kunden, berichteten über die aktuelle

Finanzlage in der Welt und die Entwicklung des Beraterhauses. Murat Bakir von Franklin Templeton Investments und Markus Zinser von Canada Life Assurance Europe Ltd. gaben mit ihren interessanten Vorträgen aufschlussreiche Antworten über langfristig erfolgreiche Anlagemöglichkeiten in Zeiten der Niedrigzinsphase. Abgerundet wurde die Veranstaltung mit Fingerfood, einem Glas Wein und guten Gesprächen. ■



Frauenevent



„Haute Couture“

Am Samstag, den 9. Mai 2015, erwartete die 60 Ladys des Beraterhauses eine unvergessliche Fashion-Show in der Phoenixhalle in Stuttgart.

Nach einer rund zweistündigen Anreise mit dem Bus wurden die Damen mit einem Glas Sekt und kleinen Häppchen empfangen. Anschließend begann die Modenschau mit einer kurzen Eröffnungsansprache der Schulleiterin und die Schü-

lerinnen der Modeschule Kehrer durften darauf folgend ihre eigensignierten Abschlussarbeiten selbst auf dem Catwalk präsentieren.

Nach Jubel und Standing Ovations am Ende der Show traten die Frauen gut gelaunt und mit einer Menge neuer Modetipps die Rückfahrt an. ■



Männerevent



Der Berg ruft Vol. 5

Bereits zum fünften Mal in Folge trafen sich die 45 Bergfreunde des Beraterhauses am Sonntag, den 19. Juli 2015, zum alljährlichen Gipfeltreffen. Ab Pfronten-Kappel führte der Anstieg entlang des Steinebachs durch die eindrucksvolle Höllschlucht, die im weiteren Verlauf am großen Wasserfall vorbei über Almwiesen zur Kappeler Alp auf 1.340 Höhenmeter führte. Nach der ersten kurzen Rast an der Kappeler Alp

ging es weiter auf die Gipfel der Alpspitze und des Edelberges. Nach der gemeinsamen Einkehr mit deftigem Mittagessen und einem Gipfelschnaps auf der Kappeler Alm traten einige Männer den Abstieg zu Fuß, mit dem Lift oder wagemutig mit dem AlpspitzKICK nach Nesselwang an. ■

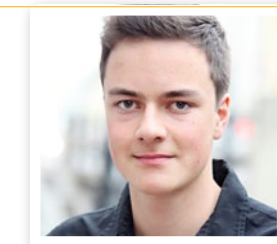


Neu im Team



Marco Schmid

beginnt zum 1. September 2015 eine Ausbildung zum Versicherungskaufmann. ■



Bestandene Prüfung



Glückwunsch

Lorena Weißenhorn (Versicherungskauffrau) und Tobias Fischer (Bürokaufmann) haben ihre Berufsausbildung erfolgreich abgeschlossen. Das gesamte Beraterhaus-Team gratuliert zur bestandenen Prüfung und wünscht ihnen auf ihrem weiteren Werdegang viel Erfolg! ■



Abschied



Lebewohl

„Manchmal muss man Lebewohl sagen, um sich neuen Herausforderungen zu stellen und neue Ziele zu erreichen!“

Zum 31. August 2015 wird Michaela Horber das Beraterhaus verlassen und ein Betriebswirtschaftsstudium an der Hochschule Kempten beginnen. Als Teilzeitkraft steht sie dem Beraterhaus dennoch weiterhin zur Verfügung. Das gesamte Beraterhaus-Team bedankt sich für die gemeinsame Zeit und wünscht Michaela Horber auf ihrem neuen Lebensabschnitt Freude an neuen Erfahrungen, Kraft, wenn es bergauf geht, und Mut, wenn Hindernisse den Weg versperren. ■



Impressum

finanzgeflüster

Herausgeber:

Beraterhaus Babenhausen
Fürst-Fugger-Str. 3, 87727 Babenhausen
Verantwortlich: Jürgen Ganz, Ejnar Kahric,
Peter Wassermann, Roland Fischer
☎: 08333-92676-10; 📠: 08333-92676410
www.beraterhaus-babenhausen.com
e-✉: info@ganz-konkret.com

Gestaltung und Umsetzung:

bw mediendesign, Paradiesstraße 46b, 87727
Babenhausen, www.bw-mediendesign.com

Bildnachweise:

Seite 1, 3 Bastian Wriedt; Seite 1,2,3,4: Fotolia;
Seite 4: Beraterhaus Babenhausen
Titelbild: ©De Visu - Fotolia